

VizComm™ View

Dispositivo VizComm™ View

Rastreo en tiempo real a través de dispositivos encubiertos para visibilidad de la cadena de suministro a nivel mundial

El rastreo integral y en tiempo real ahora está disponible sin la dificultad de una implementación compleja. Los rastreadores VizComm™ View son eficientes y fáciles de implementar. Estos robustos rastreadores ofrecen una gran visibilidad en cada eslabón de la cadena de suministro. Los mensajes de alerta en tiempo real permiten una respuesta proactiva a las demoras del cargamento y a las interrupciones durante el tránsito, por lo tanto, es posible reducir los riesgos comerciales e impulsar la eficiencia de la logística.

Sensitech Inc. introduce una línea integral de rastreadores VizComm View para resolver problemas complejos en todo el mundo. Los rastreadores de un solo uso VizComm View funcionan con baterías y son cotizados a precios competitivos, haciendo posible el rastreo de todos los embarques con fines de seguridad o de eficiencia logística.

Los rastreadores se colocan fácilmente en los centros de distribución, sitios de fabricación o instalaciones de los operadores logísticos – tan simple como si fueran una etiqueta que se aplica durante el proceso de embalaje y preparación. El dispositivo viaja con el cargamento durante todo el recorrido, sin requisitos adicionales en el muelle de salida o entrada. Los rastreadores no requieren gastos de capital, ni mantenimiento ni configuración. Simplemente solicite los rastreadores pre-configurados para sus envíos del mismo modo que solicita etiquetas y cajas de envío.

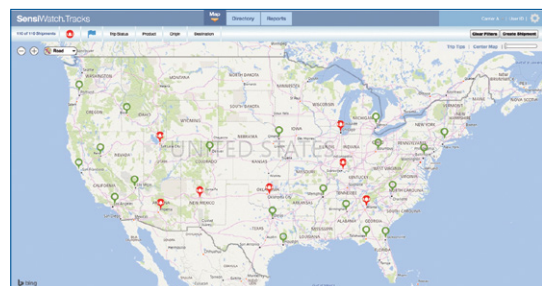
Evite interrupciones en su cadena global provocadas por entregas o transferencias poco cuidadosas

La familia de rastreadores VizComm View ofrece un desempeño integral en redes celulares 2G y 3G a nivel global y son ideales para soluciones transfronterizas y geografías en las cuales los servicios de comunicación podrían ser deficientes.

Características y ventajas principales

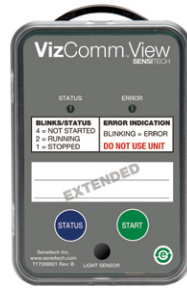
- Se entregan totalmente configurados y cargados, con botón de inicio para un **fácil despliegue**
- **Ubicación en tiempo real** para dar soporte a la logística y a la seguridad
- Los datos recopilados pueden combinarse para crear informes que brinden **una visión general de su cadena de suministro**
- Cobertura de comunicación global que ayuda a garantizar la retroalimentación **en cualquier lugar del mundo**
- **Sensor de luz** para indicar apertura de la caja o de las puertas
- **Tamaño reducido**, lo que facilita la colocación y el ocultamiento

- **Alertas** de ubicación automatizadas para la generación de informes bajo demanda
- Son Desechables; aunque se alienta y respalda el reciclaje
- **Opera bajo la plataforma SensiWatch™ Tracks**, una **plataforma de rastreo y monitoreo segura basada en Internet**





VizComm View



VizComm View Extended



VizComm View 3G

Especificaciones de la serie de dispositivos VizComm View

	VizComm View	VizComm View Extended	VizComm View 3G
Tipos de sensor	Temperatura e iluminación		
Rango de temperatura	-20°C a +55°C (-4°F a +131°F)	-30°C a +55°C (-22°F a +131°F)	
Clasificación ambiental	IP64		
Sensor de luz	0-400 lux		
Comunicaciones celulares	2G - GSM/GPRS/EDGE Quad Band (850, 900, 1800, 1900 MHz)		3G/2G - GSM/GPRS/EDGE Quad Band (850, 900, 1800, 1900 MHz); UMTS/HSPA+ Penta Banda (800, 850, 900, 1900, 2100 MHz)
Tipo de batería	Batería interna metálica de litio de alta capacidad		
Vida en anaquel	90 días		
Alojamiento	Plástico retardante UL 94-V0		
Dimensiones	101 mm x 65 mm x 29 mm		
Peso	115g (4oz)	133.2g (4.7oz)	138.9g (4.9oz)
Certificaciones	FCC; CE; NOM; Anatel; PTCRB; RoHS; WEEE; norma IEC EN61000-4-2 Nivel 4, EN61000-6-3: 2007+A1:2011; EN61000-6-1:2007+A1:2007; RTCA/DO-160: Artículo 20 - susceptibilidad RF (Radiada) - categoría S y artículo 21 - emisiones de RF (Radiada) - categorías M y H		
Interfaz de dispositivo	Botones STATUS [Estado] y START [Inicio]; Luces led de STATUS [Estado] y ERROR [Error]		
Interfaz de software en tiempo real	SensiWatch™ Tracks; SensiGuard™ Tracks; notificaciones por correo electrónico		

Sensitech Inc. is focused on delivering supply chain visibility solutions that track, monitor and protect products for global leaders in the food, life sciences, consumer goods, and industrial markets. Our solutions are focused in three key areas: quality and compliance, supply chain security, and logistics performance management. Quality and compliance solutions address temperature-sensitive, complex supply chains focused on delivering the highest quality possible, while our supply chain security solutions help to mitigate risks associated with theft, diversion and chain of custody. Sensitech's logistics performance solutions deliver origin-to-destination, real-time transparency to any in-transit journey. Sensitech Inc. is an ISO 9001:2008 company, headquartered in Beverly, Mass., with more than 35 sales, service and distribution locations around the world. Sensitech is a part of UTC Climate, Controls & Security, a unit of United Technologies Corp., a leading provider to the aerospace and building systems industries worldwide. Visit www.sensitech.com for additional information. © 2018 Sensitech Inc. All Rights Reserved. Unless otherwise indicated, all trademarks and service marks are the property of Sensitech Inc.